

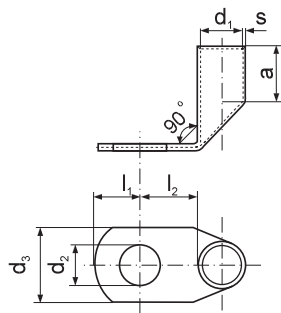
pro slané vodiče

KC90 Lisovací kabelové oko trubkové úhlové

Materiál: galvanicky pocínovaná měď

Na vyžádání možnost bez pocínování.

V souladu s DIN 46235



Průřez vodiče [mm ²]	Pro šroub M	d ₂ [mm]	Označení	s [mm]	d ₁ [mm]	d ₃ [mm]	a [mm]	l ₁ [mm]	l ₂ [mm]	Váha [g/pc]	Balení [pc]	Lisovací čelisti	Lisovací nářadí
6	5	5,3	KC90 5-6	0,85	3,8	8,5	10	8	8,5	2,80	50		PR50-D, A11-6, RA16, PP19, PR33
	6	6,4	KC90 6-6			8,5		7,5	11				
10	5	5,3	KC90 5-10	0,75	4,5	10	10	8	8,5	3,70	50	6	R50, PR50-D, PR120-D, PR240, PRZ240, HR100-U, H120S-U, GU120, HR300, HRZ300, GU300, G0300, GZ300, PP19, EPZ300
	6	6,4	KC90 6-10			10		7,5	11				
	8	8,4	KC90 8-10			12		10	13				
16	6	6,4	KC90 6-16	1,5	5,5	13	20	7,5	11	13,10	50	8	GU120, HR300, HRZ300, GU300, G0300, GZ300, PP19, EPZ300
	8	8,4	KC90 8-16			13		10	13				
	10	10,5	KC90 10-16			17		12	15				
25	6	6,4	KC90 6-25	1,5	7	14	20	7,5	11	16,90	50	10	PR150-D + výše uvedené
	8	8,4	KC90 8-25			16		10	13				
	10	10,5	KC90 10-25			17		12	15				
	12	13	KC90 12-25			19		13	18				
35	6	6,4	KC90 6-35	2,15	8,2	17	20	7,5	11	40,80	20	12	R50, PR50-D, + nářadí uvedené níže
	8	8,4	KC90 8-35			17		10	13				
	10	10,5	KC90 10-35			19		12	15				
	12	13	KC90 12-35			21		13	18				
	14	15	KC90 14-35			21		15,5	20				
50	8	8,4	KC90 8-50	2,25	10	20	28	10	13	49,90	20	14	+ nářadí uvedené níže
	10	10,5	KC90 10-50			20		12	15				
	12	13	KC90 12-50			24		13	18				
	14	15	KC90 14-50			24		15,5	20				
	16	17	KC90 16-50			28		16	22				
70	8	8,4	KC90 8-70	2,5	11,5	24	28	10	13	58,50	20	16	PR120-D, PR150-D, PR240, PRZ240
	10	10,5	KC90 10-70			24		12	15				
	12	13	KC90 12-70			24		13	18				
	14	15	KC90 14-70			24		15,5	20				
	16	17	KC90 16-70			28		16	22				
95	10	10,5	KC90 10-95	2,75	13,5	27	35	12	15	96,95	10	18	HR100-U, H120S-U, GU120, HR300, HRZ300, GU300, EPZ300, G0300, GZ300
	12	13	KC90 12-95			27		13	18				
	14	15	KC90 14-95			27		15,5	20				
	16	17	KC90 16-95			29		16	22				
120	10	10,5	KC90 10-120	2,75	15,5	30	35	12	15	111,93	10	20	GU300, EPZ300, G0300, GZ300
	12	13	KC90 12-120			30		13	18				
	14	15	KC90 14-120			30		15,5	20				
	16	17	KC90 16-120			30		16	22				
	20	21	KC90 20-120			35		19	24				
150	10	10,5	KC90 10-150	3,25	17	34	35	12	15	150,17	10	22	PR150-D + nářadí uvedené níže
	12	13	KC90 12-150			34		13	18				
	14	15	KC90 14-150			34		15,5	20				
	16	17	KC90 16-150			34		16	22				
	20	21	KC90 20-150			40		19	24				
185	10	10,5	KC90 10-185	3,25	19	36	40	12	22	197,80	10	25	PR240, + nářadí uvedené níže
	12	13	KC90 12-185			36		13	22				
	14	15	KC90 14-185			36		15,5	22				
	16	17	KC90 16-185			36		16	22				
	20	21	KC90 20-185			40		19	24				
240	12	13	KC90 12-240	3,75	21,5	42	40	13	22	243,70	10	28	HR300, HRZ300, GU300, EPZ300, G0300, GZ300
	14	15	KC90 14-240			42		15,5	22				
	16	17	KC90 16-240			42		16	22				
	20	21	KC90 20-240			43		19	24				

